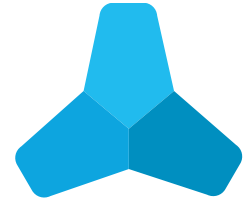


# EMISARIO SUBMARINO DE EL JADIDA

2.086m de longitud, Ø 900mm y  
difusor a -14.00 (ZH)



**ETERMAR**

CLIENTE

**R.A.D.E.E.J.**





## Emisario Submarino de El Jadida – Marruecos

PLAZO

24 MESES

### DESCRIPCIÓN

Emisario de descarga de efluentes tratados de origen mixto humano y industrial en PEAD PN100 Ø 900 mm y 2,086 ml de longitud, en tres tramos distintos:

Tramo en zanja:

448 ml de tubería instalada en zanja con profundidades entre 2 y 6 m. La zanja fue cubierta con arena (capa de protección) y materiales de la excavación. Al final se cubrió con losa de hormigón para evitar la reapertura por acción de las olas.

Tramo en túnel:

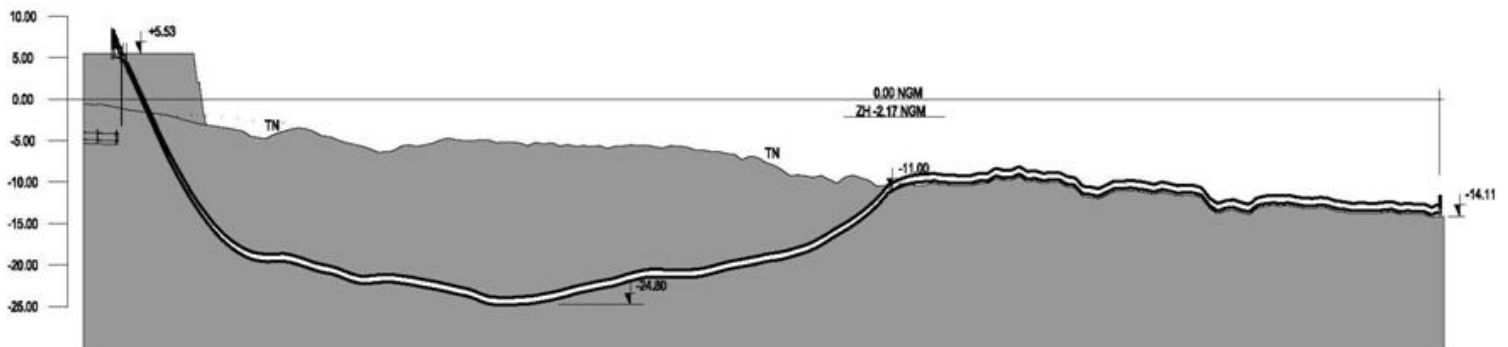
Instalación por Perforación Horizontal Dirigida con una extensión de 918 ml en fondo marítimo rocoso desde la zona de reventado.

Tramo sumergido:

Consiste en un tramo de 720 m sumergido a profundidades entre -10.20 m (ZH) hasta -14.00 m (ZH). Este tramo fue instalado en el fondo marino y estabilizado por su propio peso, por anillos de lastre en hormigón instalados en la tubería y por el difusor que fue fijado al fondo rocoso.

Difusor:

El difusor tiene cuatro chimeneas que proceden a la dispersión de los efluentes. Construido en acero, pintado y protegido contra la corrosión con ánodos sacrificiales.



# ETERMAR