

PETRAX 1/PETRAX 2

Batelão Hydroclap

eq.nº:005038-005039



ETERMAR

PRINCIPAIS CARACTERÍSTICAS

COMPRIMENTO TOTAL 65,52 m

BOCA 13,80 m

PONTAL 4,80 m

ARQUEAÇÃO BRUTA 1.214 GT

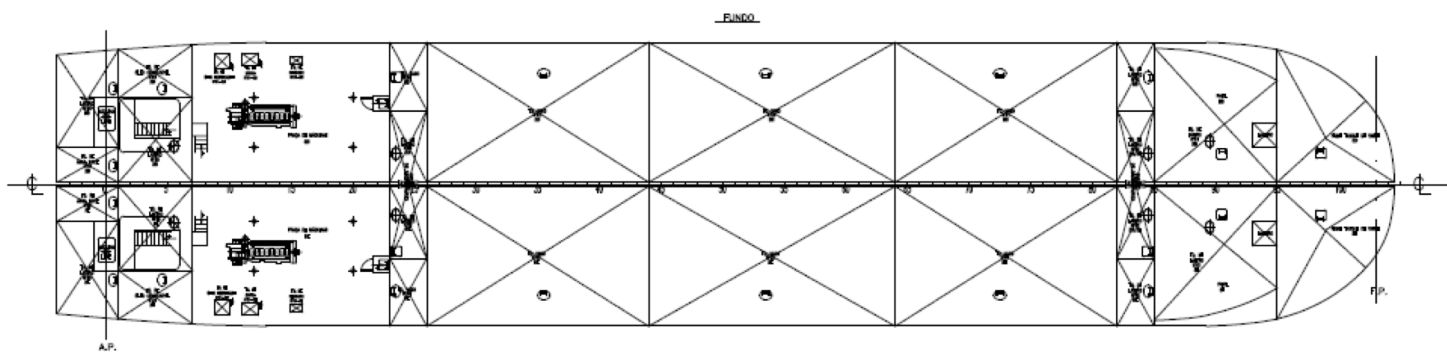
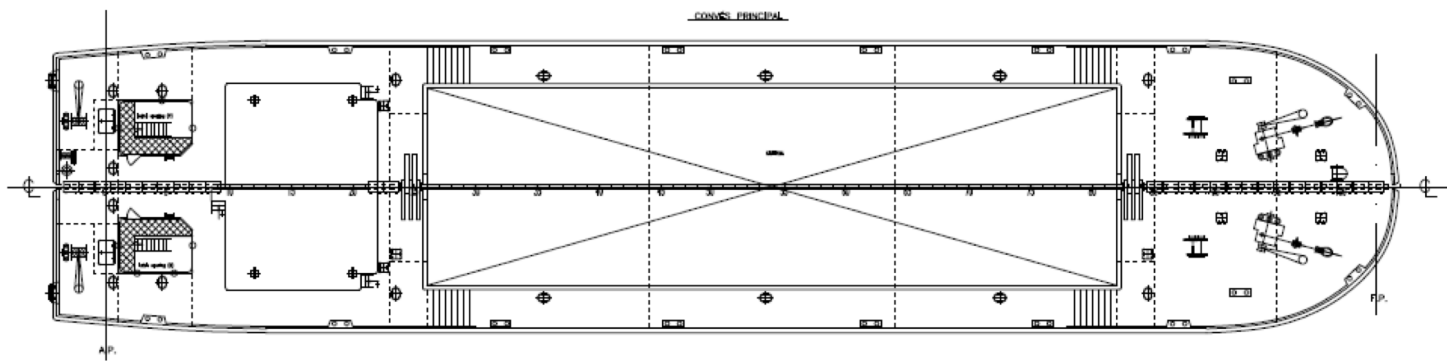
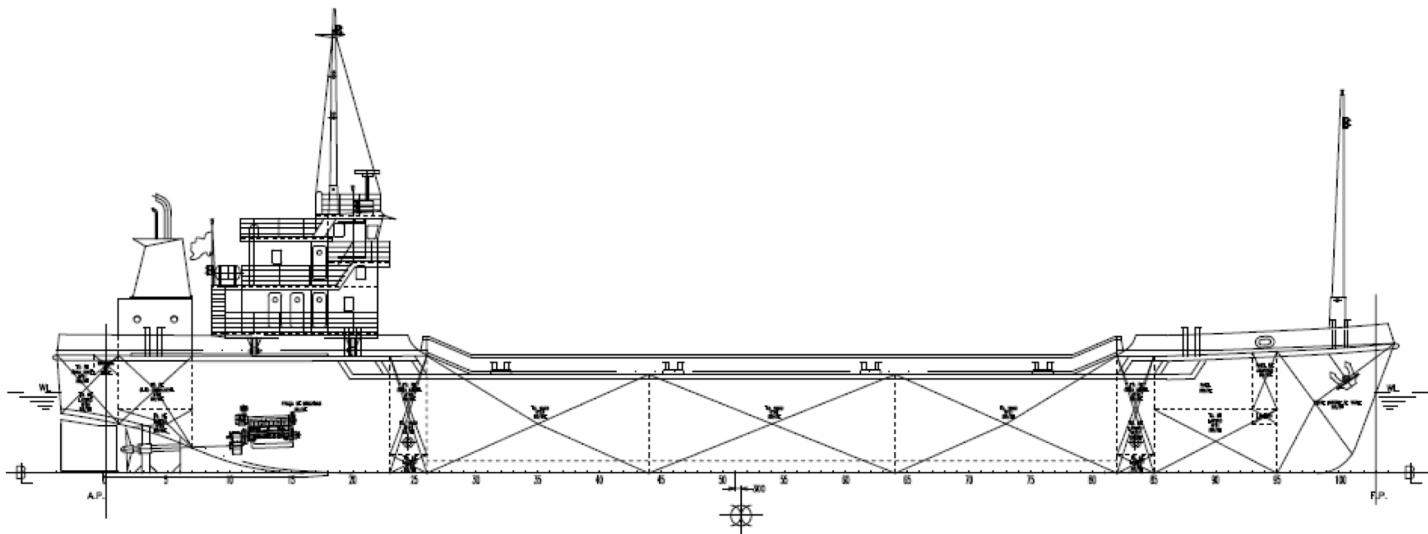
ARQUEAÇÃO LÍQUIDA 364 NRT

CAPACIDADE DO PORÃO 1.200 m³

POTÊNCIA MOTRIZ 2x Cummins KTA M500 373 kW / 1.800 rpm



PETRAX 1/PETRAX 2



ETERMAR